



ASN10

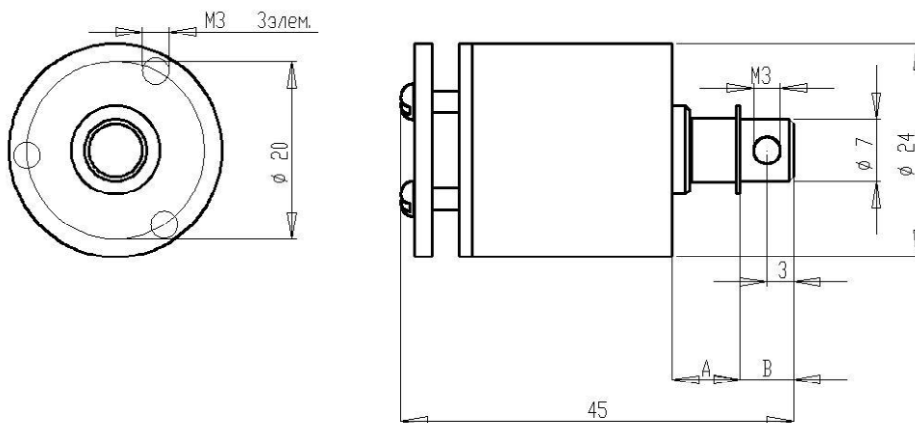
数字角传感器

北京麦克普特无人飞行器控制系统有限公司

- 单轴数字角传感器;
- 旋转无限制;
- 0.1 度 (12bit) 分辨率;
- 可用于攻角和侧滑角测量;
- NMEA 协议;
- 支持 STA3x 系统。



参 数	数 值	单 位
工作电压	4...9	伏
分 辨 率	0.1 (12bit)	度
接 口	RS-485	
重 量	50	克
尺 寸	34 X 36	毫米



A and B sizes can be defined by customer.

Minimum values is A = 3mm, B = 6mm.

Default values is A = 8mm, B = 6mm.

命令描述

命 令	参 数	作 用
ANGID	输入：无 输出：〈 设备名 〉, 〈 固件版本 〉	设备版本信息请求
ANMOD	输入/输出：〈 工作模式 〉 工作模式： 0- 角传感器（响应 ANANG 命令） 1- 攻角传感器（响应 STAOA 和 STRZA 命令） 2- 侧滑角传感器（响应 STAOS 和 STRZS 命令）	设置 / 请求工作模式
ANANG STAOA STAOS	输入：无 输出：〈 角度值 〉, 〈 错误代码 〉 错误代码： 0- 正确 1- 测量值不正确	请求角度值
ANSMD	输入：〈 模式 〉, 〈 除数 〉 输出：无 模式： 0- 没有信息发出 1- ANANG（STAOA, STAOS）信息发出 除数： 从 0 至更多（0 等同于 1）	启动 / 停止信息发出
ANRZP STRZA STRZS	输入：无 输出：无	重置角度值至零
ANBRT	输入：〈 波特率 〉 输出：无	设置波特率



ASN10 数字角传感器

技术支持

北京麦克普特无人飞行器控制系统有限公司

地址：北京市朝阳区北辰西路华严里 40 号楼 409 室

电话：010 – 82995388

网址：www.uavstar.com

邮箱：sta@uavstar.com